

# JONSERED 2640Z

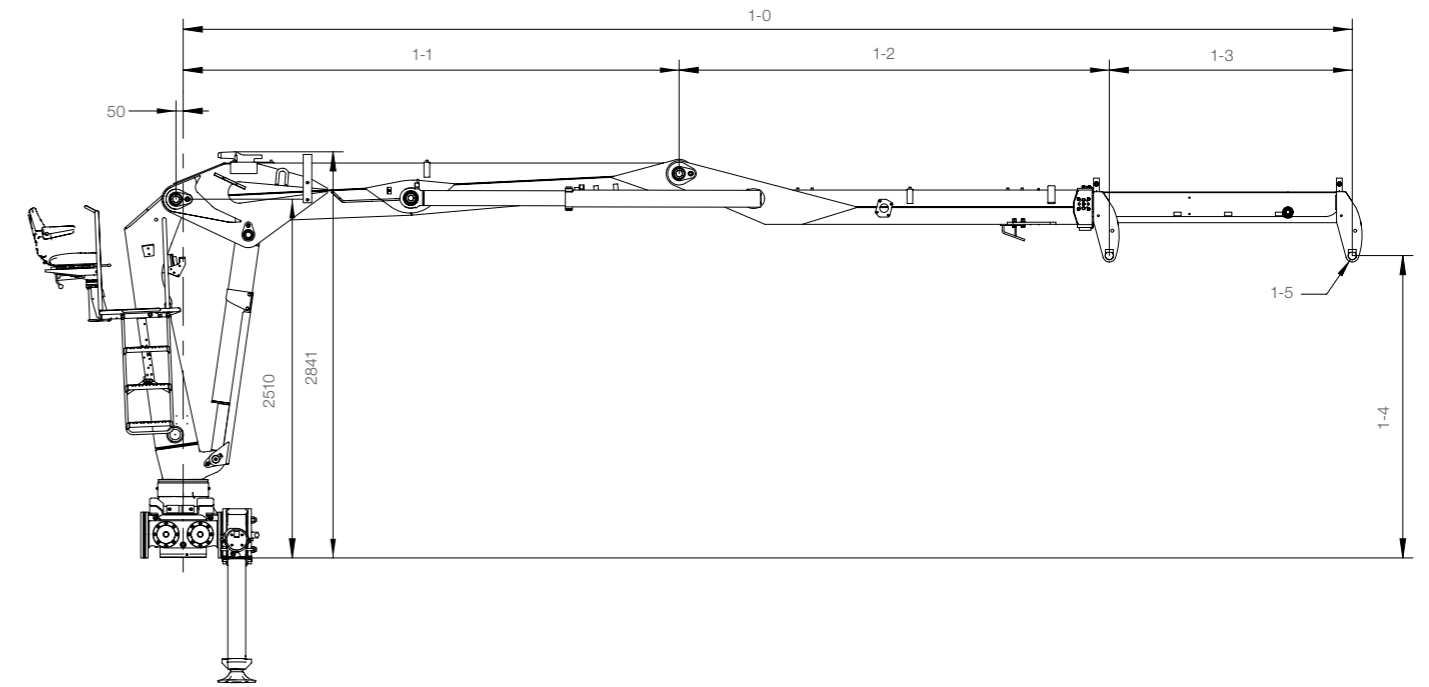


## JONSERED 2640Z PERUSTIEDOT

Tekniset tiedot	J2640Z 82	J2640Z 95
Suurin nostokyky (kNm)	225	216
Hydraulinen ulottuma (m)	8.2	9.5
Jatkeiden määrä	1	2
Ulottuma - nostokapasiteetti, vakio (m/kg)	3.0 - 6600	3.0 - 5600
	4.0 - 5200	4.0 - 5000
	5.0 - 4400	5.0 - 4200
	6.0 - 3750	6.0 - 3600
	7.0 - 3200	7.0 - 3050
	8.0 - 2650	
	9.0 - 2100	
Kääntöjärjestelmä	Tupla	
Kääntökulma (°)	370	
Vääntömomentti, brutto (kNm)	36.4	
Maksimikäyttöpaine (Mpa)	27	
Suosittelut öljynvirtaus – kiinteätilavuuksinen pumppu (l/min) 1-pumppu	80	
Suosittelut öljynvirtaus – kiinteätilavuuksinen pumppu (l/min) 2-pumppu	2x80	
Paino - nosturi, jossa yläohjauspaikka ja vakiotukijalkavarustus* (kg)	2780	2970

\*Paino kiinteätilavuuksisen pumpun kanssa, öljyn paino mukaan luettuna

## Sivukuva



Malli	1-0 min	1-0 max	1-1	1-2	1-3	1-4	1-5
82	6480	8180	3470	3010	1700	2116	Ø 40, B=184
95	6560	9460	3470	3090	2900	2074	Ø 40, B=184

Jos haluat lisätietoja käy  
osoitteessa [www.hiab.com](http://www.hiab.com)



# BUILT TO PERFORM

Hiab on maailman johtava ajoneuvojen kuormankäsittelylaitteiden sekä älykkäiden palvelujen ja digitaalisten ratkaisujen toimittaja. Hiabin tuotevalikoimaan kuuluvat luokkansa parhaat kuormankäsittelylaitteet, kuten HIAB-, EFFER- ja ARGOS-kuormausnosturit, LOGLIFT- ja JONSERED-puutavara- ja kierrätysnosturit, MOFFETT- ja PRINCETON-ajoneuvotrukit, MULTILIFT-vaihtolavalaitteet sekä ZEPRO-, DEL- ja WALTCO- takalaitanostimet. Alan edelläkävijänä ja ylpeänä 75-vuotisen historiansa aikana Hiab on sitoutunut olemaan asiakkaidensa ensisijainen kumppani ja ratkaisujen tarjoaja sekä muovaamaan älykkään kuormankäsittelyn tulevaisuutta.

[www.hiab.com](http://www.hiab.com)

Hiab on osa Cargotec-konsernia.

[www.cargotec.com](http://www.cargotec.com)

**Vastuuvapauslauseke.** Pidätämme oikeuden muutoksiin. Kuvat, piirustukset ja tiedot eivät aina vastaa tuotannossa olevaa uusinta versiota tai vakiomallia. Mallikuvissa voi olla erityislaitteita tai -värejä.

[www.hiab.com](http://www.hiab.com)

