



**EFFER 2055**





The 2055 crane combines the main technological EFFER innovations both from a technical-structural point of view and in terms of safety, because it is equipped with the PROGRESS electronic control system.

The main booms of the crane and the various joints available allow operations to be performed even in environments where the available space is limited and the jib or crane hook needs to be placed at a remarkable height.

La gru 2055 è l'ulteriore evoluzione del prodotto Effer con il sistema di controllo elettronico PROGRESS, che permette la piena gestione della stabilità dell'autocarro massimizzando la performance in tutte le condizioni di lavoro e ottenere il massimo della sicurezza operativa. Le numerose versioni di estensione idraulica e degli snodi Light e Heavy Duty rendono la gru uno strumento unico per soddisfare le diverse esigenze dei clienti.

I bracci principali della gru e i vari snodi disponibili, permettono di eseguire lavori anche in ambienti in cui lo spazio a disposizione è limitato e occorre avere un'elevata altezza del gancio gru o jib.

Der Kran 2055 ist die Weiterentwicklung des Produkts Effer mit dem elektronischen Kranmanagementsystem PROGRESS, welches die vollständige Kontrolle der Stabilität des Kran-LKW bei gleichzeitiger maximaler operativer Sicherheit ermöglicht. Die zahlreichen Ausschubvarianten kombiniert mit leichten und schweren Fly-JIBs machen den Kran zu einem Arbeitsgerät, welches eine Vielzahl von Anforderungen entgegen kommt. Die Hauptarme des Krans und die verschiedenen verfügbaren Gelenke erlauben die Ausführung von Arbeiten auch in Umgebungen, in denen der verfügbare Raum begrenzt ist und eine größere Höhe des Kran- oder Jibarmes vonnöten ist.

La grue 2055 est l'évolution ultérieure du produit Effer grâce au système de contrôle électronique PROGRESS qui permet de gérer pleinement la stabilité du camion en maximisant la performance dans toutes les conditions de travail et d'obtenir le maximum de la sécurité opérationnelle. Les nombreuses versions d'extension hydraulique et des joints Light et Heavy Duty font de la grue un outil unique pour satisfaire les différentes exigences des clients.

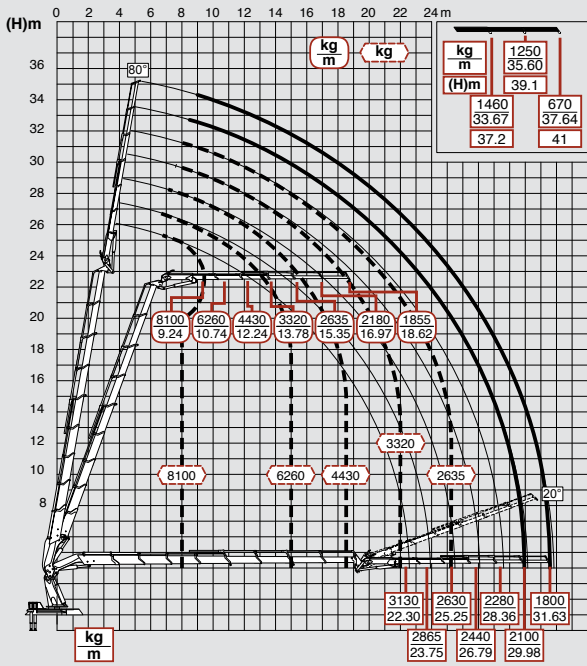
Les bras principaux de la grue et les différentes articulations disponibles permettent d'effectuer des travaux même dans des milieux où l'espace à disposition est limité et il faut avoir une hauteur élevée du crochet grue ou jib.

La grúa 2055 es una ulterior evolución del producto Effer con sistema de control electrónico PROGRESS, que permite la gestión total de la estabilidad del camión, maximizando el rendimiento en todas las condiciones de trabajo y con la máxima seguridad operativa. Las numerosas versiones de extensión hidráulica y de las plumas Light y Heavy Duty convierten a esta grúa en un instrumento único para satisfacer las diferentes necesidades de los clientes. Los brazos principales de la grúa y las varias articulaciones disponibles permiten realizar trabajos aun en ambientes con espacio limitado, donde es necesario contar con una altura elevada del gancho o de la pluma.

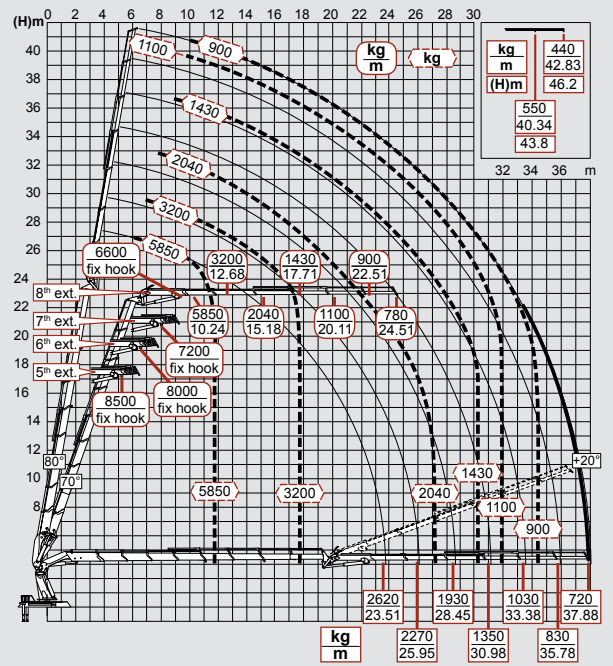




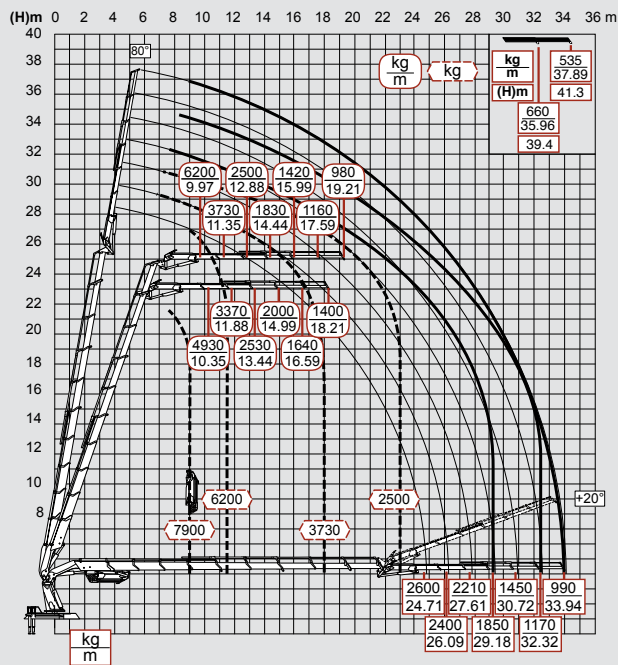
# 2055 - 8S + JIB 6S HD



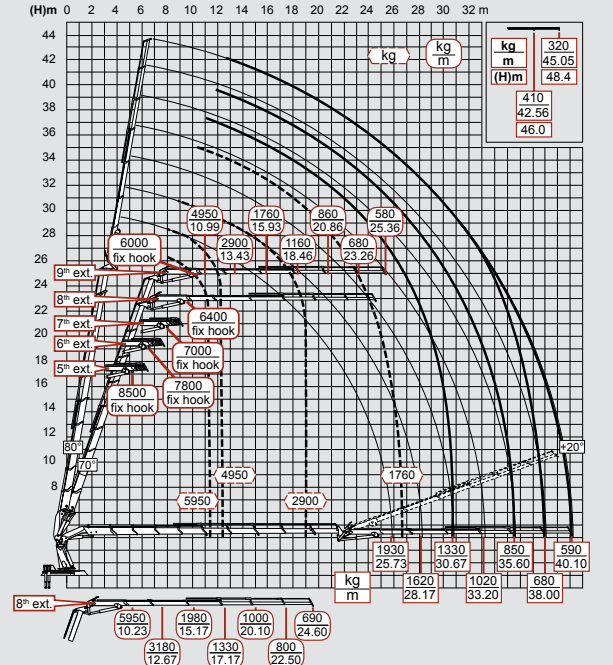
# 2055 - 8S + JIB XL6S



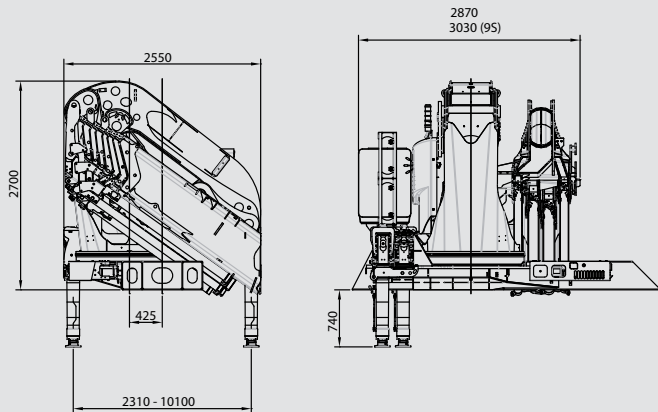
# 2055 - 9S + JIB 6S



# 2055 - 9S + JIB XL6S

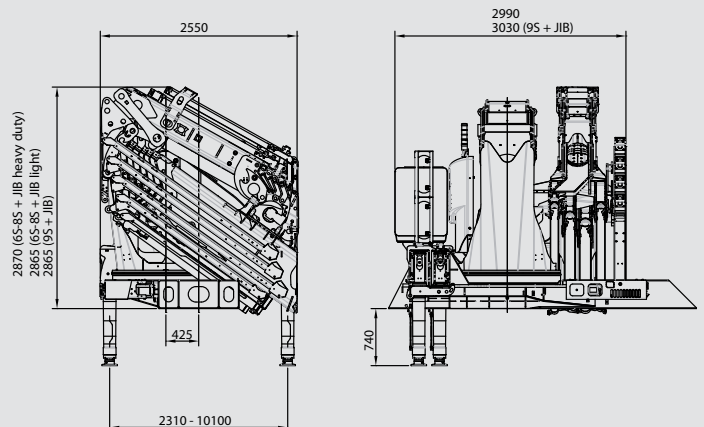


# 2055 - 4S - 6S - 8S - 9S



[mm]

# 2055 - 6S - 8S - 9S + JIB



[mm]

## STANDARD



## OPTIONAL



DESCRIPTION	UNIT OF MEASURE	4S	6S	8S	9S
Max. hydraulic outreach Massimo sbraccio idraulico orizzontale Max. hydraulische Reichweite waagrecht Portée hydraulique horizontale maxi Máximo alcance hidráulico horizontal	m	11,06	15,11	19,56	21,95
Max. lifting moment (+20°) Momento massimo di sollevamento (+20°) Max. Hubmoment (+20°) Moment de levage maxi. (+20°) Momento máximo de elevación (+20°)	kgm	138480	135400	133860	130280
	kNm	1360	1330	1315	1280
Slewing arc Angolo di rotazione Schwenkbereich Angle de rotation Angulo de giro	(°)	endless / continua / endlos / sans fin / sin fin			
Slewing Capacity - Max slope Capacità di rotazione - Massima pendenza Rotationskapazität - Maximale Neigung Capacité de rotation - Pente Maxi Capacidad de rotación - Máxima inclinación	%	8,7			
Recommended oil delivery Portata d'olio consigliata Empfohlene Ölfördermenge Débit d'huile recommandé Caudal de aceite aconsejado	l/min	200			
Oil tank capacity Capacità serbatoio olio Öltankkapazität Capacité du réservoir d'huile Capacidad tanque de aceite	l	500			
Weight of the standard crane (± 2%) Peso gru standard (± 2%) Gewicht des Standardkranes (± 2%) Poids propre de la grue standard (± 2%) Peso grúa estandard (± 2%)	kg	12880	13675	14435	14975

# EFFER 2055

## CRANE DESIGNED ACCORDING TO STANDARDS UNI EN 12999 HC1 S1 HD5

The configurations and figures contained in the brochure are illustrative. For information on the complete offer and for more technical details, ask your Effer dealer or consult the website [www.effer.com](http://www.effer.com). The above data are subject to change. Lifting capacity is based on the maximum lifting power of the crane. The stability of the truck may require a reduction of lifting capacity.

## GRU PROGETTATA SECONDO NORME UNI EN 12999 HC1 S1 HD5

Le configurazioni e le immagini riportati nel depliant sono esemplificativi. Per conoscere l'offerta completa e per maggiori dettagli tecnici, rivolgersi al concessionario EFFER di zona e consultare il sito [www.effer.com](http://www.effer.com). I dati indicati possono subire modifiche. Capacità di sollevamento secondo potenza massima della gru. La stabilità dell'autocarro può richiedere il declassamento.

## KRAN ENTWICKELT GEMÄSS UNI EN 12999 S1 HC1 S1 HD5

Die in der Broschüre enthaltenen Ausstattungen und Bilder dienen als Beispiel. Um das komplette Angebot zu kennen und für weitere technischen Informationen, wenden Sie sich an Ihren Händler EFFER und besuchen Sie unsere Homepage [www.effer.com](http://www.effer.com). Die geschriebenen Angaben können Änderungen vorsehen. Tragkraft gemäss maximale Kranleistung. Die Stabilität des Lastwagens kann die Deklassierung erfordern.

## GRUE PROJETEE SELON LES NORMES UNI EN 12999 HC1 S1 HD5

Les configurations et les images contenues dans les dépliants sont exemplificatives. Pour connaître l'offre complète et les détails techniques, veuillez contacter votre revendeur EFFER et consulter le site [www.effer.com](http://www.effer.com). Les données indiquées peuvent subir des modifications. Capacité de levage selon la puissance maximum de la grue. La stabilité du véhicule peut nécessiter le déclassement.

## GRÚA DISEÑADA SEGÚN LAS NORMAS UNI EN 12999 HC1 S1 HD5

Las configuraciones y las imágenes incluidas en el folleto se proporcionan a modo de ejemplo. Para conocer la oferta completa y para más detalles técnicos, consultar con el concesionario EFFER local y visitar el sitio web [www.effer.com](http://www.effer.com). Los datos indicados pueden sufrir modificaciones. Capacidad de elevación según la potencia máxima de la grúa. La estabilidad del camión puede requerir el desclasamiento.

Hiab is a leading provider of smart and sustainable load handling solutions. We are committed to delivering the best customer experience every day with the most engaged people and partners. Hiab's premium equipment includes HIAB, EFFER and ARGOS loader cranes, MOFFETT and PRINCETON truck mounted forklifts, LOGLIFT forestry cranes, JONSERED recycling cranes, MULTILIFT skiploaders and hooklifts, GALFAB roll-off cable hoists, and tail lifts under the ZEPRO, DEL and WALTCO brands. As the industry pioneer, Hiab continues to make load handling smarter, safer and more sustainable to build a better tomorrow.



[effer.com](http://effer.com) - [hiab.com](http://hiab.com)

EFFER is part of Hiab