

# HIAB X-HIPRO 232



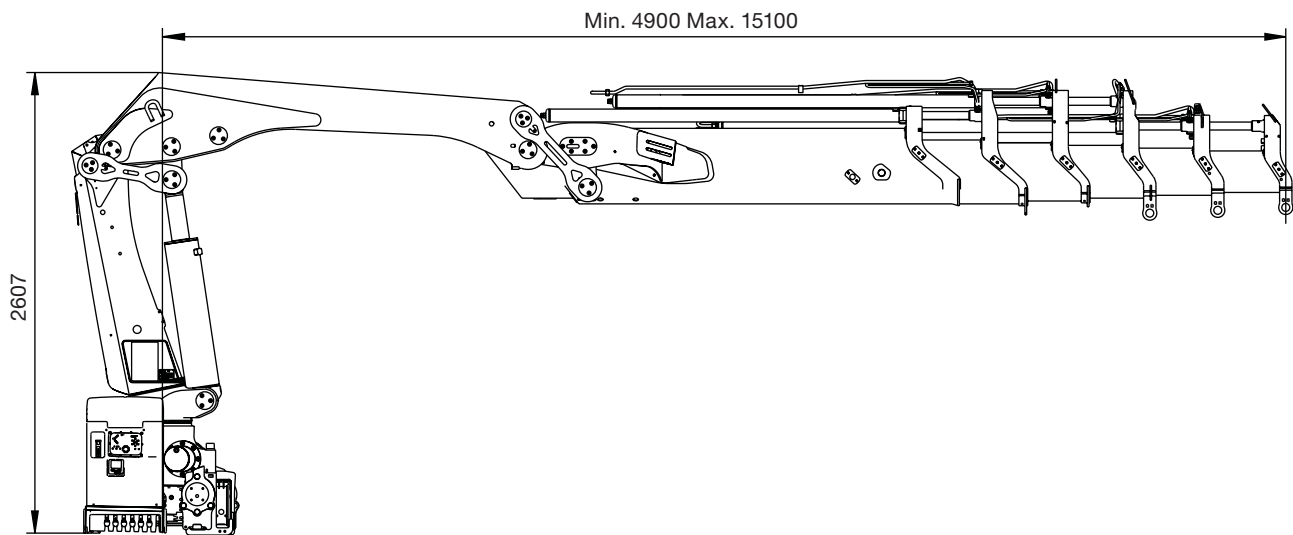
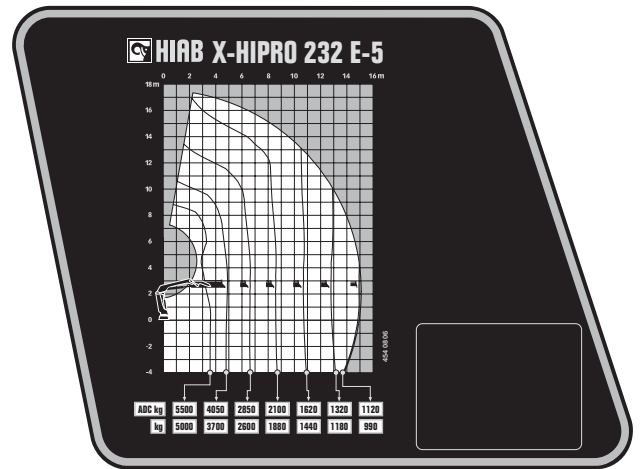
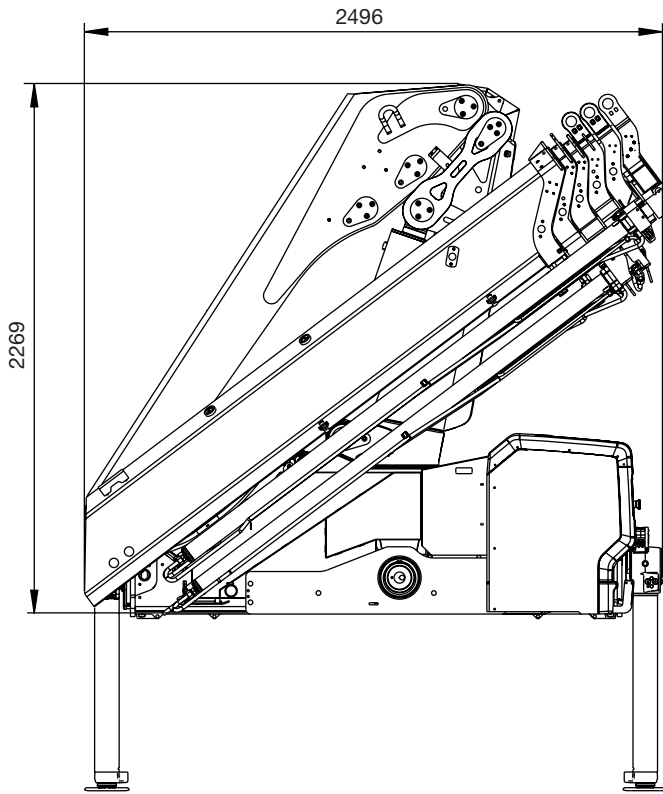
# HIAB X-HIPRO 232 DATOS BÁSICOS

Modelo	X-HiPro 232 E-3	X-HiPro 232 E-4	X-HiPro 232 E-5	X-HiPro 232 E-6
Mdyn (kNm)	249		250	
Capacidad de elevación (kNm)	186	181	177	174
Capacidad de elevación (tm)	19	18,5	18,1	17,7
Capacidad de elevación (ADC) (kNm)	203	199	194	191
Capacidad de elevación (ADC) (tm)	20,7	20,2	19,8	19,4
Alcance - capacidad de elevación, estándar (m-kg)	3,5 - 5 900 4,7 - 4 400 6,5 - 3 100 8,5 - 2 340 10,5 - 1 880	3,5 - 5 800 4,7 - 4 300 6,5 - 3 000 8,5 - 2 220 10,5 - 1 760 12,6 - 1 460	3,6 - 5 500 4,9 - 4 050 6,6 - 2 850 8,6 - 2 100 10,7 - 1 620 12,8 - 1 320 15 - 1 120	3,6 - 5 400 4,9 - 3 950 6,7 - 2 700 8,6 - 2 000 10,6 - 1 520 12,7 - 1 220 14,9 - 1 020 17,2 - 870
Alcance - Capacidad de elevación, con extensión manual (m-kg)	12,7 - 1 500	14,9 - 1 160	17,4 - 560	19 - 420
Extensión hidráulica, estándar (m)	10,6	12,8	15,1	17,3
Carrera de la extensión hidráulica (m)	5,9	8,0	10,2	12,4
Alcance, extensión manual (m)	12,8	15	17,5	19,1
Altura de elevación desde la base, hidráulica/manual (m)	13,1 / 15,3	15,2 / 17,5	17,6 / 19,9	19,8 / 21,6
Caudal de aceite recomendado (l/min)	90 - 120			
Presión de trabajo (Mpa)	34,5			
Volumen de aceite, depósito (l)	92 - 200			
Volumen del depósito (l)	0 - 235			
Angulo de giro (°)	415			
Máxima inclinación posible a máxima capacidad de elevación (°)	5			
Par de giro, bruto (kNm)	28,3			
Velocidad de giro (80°/s)	16			
Velocidad de giro (°/s)	16			
Velocidad de elevación a alcance hidráulico estándar (m/s)	1,8	2,1	2,5	2,9
Altura en posición de plegado (mm)	2 269			
Anchura en posición de plegado (mm)	2 485		2 496	
Espacio de instalación con juego de mangueras y tuberías (mm)	1 407		1 413	1 373
Grúa, modelo estándar, sin gatos (kg)	2 185	2 325	2 445	2 575
Espárragos de sujeción (kg)	40 - 65			
Equipo de gatos (kg)	271 - 428			

Esta tabla muestra algunos ejemplos de modelos, y representa a algunas de las opciones disponibles.  
Con la posibilidad de configurar su grúa, podemos ofrecerle una grúa perfectamente adaptada a sus necesidades.

Póngase en contacto con su distribuidor local para obtener más información sobre la variedad de opciones que podemos ofrecer.

# Hiab X-HIPRO 232 E-5



# BUILT TO PERFORM

Hiab es el proveedor líder mundial de equipos de manipulación de cargas sobre vehículos, servicios inteligentes y soluciones inteligentes y conectadas. Los equipos de manipulación de cargas líderes en su categoría de Hiab incluyen las grúas de carga HIAB, EFFER y ARGOS, las grúas forestales y de reciclaje LOGLIFT y JONSERED, las carretillas elevadoras transportables MOFFETT y PRINCETON, los cargadores y elevadores con gancho MULTILIFT y las trampillas elevadoras ZEPRO, DEL y WALTCO. Como pioneros del sector y con una orgullosa trayectoria de 75 años, Hiab se compromete a ser el socio y proveedor de soluciones preferido de sus clientes y a moldear el futuro de la manipulación inteligente de cargas.

[hiab.com](http://hiab.com)

Hiab forma parte de Cargotec Corporation.

[cargotec.com](http://cargotec.com)

## **Descargo de responsabilidad.**

Nos reservamos el derecho de hacer cambios. Ilustraciones, dibujos y datos. No siempre están de acuerdo con la última versión o modelo estándar en producción. Los modelos en las imágenes pueden presentar equipos especiales o colores.